

Uwaga:

Wzdłuż nowoprojektowanych ciepłociągów dla celów instalacji teletechnicznych należy układać rury typu 4xHDPE-40, Po ułożeniu rury należy dokonać próby szczelności.

W miejscach skrzyżowań lub zbliżeń istniejące i projektowane linie kablowe (energetyczne) osłonić rurami dwudzielnymi "AROT" o przekrojach:

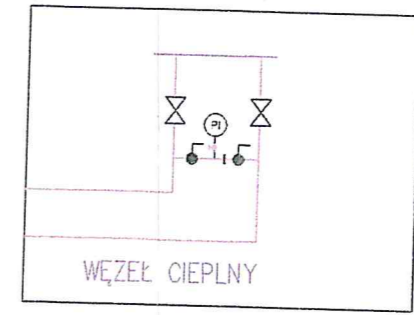
- dla kabli SN, WN -  $\phi 160$
- dla kabli nn-0,4kV i ośw. -  $\phi 110$

W miejscach o znacznym zagęszczeniu linii kablowych wszystkie prace należy prowadzić ręcznie (bez użycia sprzętu mechanicznego)

Projektowane instalacje naniesione na profilu branża wod-kan wg odrębnego opracowania

- Kanalizacja teletechniczna 4xPEHD-40
- Taśma ostrzegawcza
- Sieć cieplna 2xDN65/140

Zawory na spięciu i pierwsze zawory odcinające w węźle cieplnym stosować na ciśnienie 2,5MPa. Między zaworami na spięciu zamontować manometr i kryzę dławicą średnicy 2,0mm



**PROKAN**  
Piotr Siekierkowski www.prokan.pl

Opracowanie w zakresie branży sanitarnej:  
Pracownia Budownictwa Inżynierskiego  
PROKAN Piotr Siekierkowski  
tel. 052 552 00 82, biuro@prokan.pl, www.prokan.pl

**PRACOWNIA PROJEKTOWA**  
85-151 Bydgoszcz Al. Jana Pawła II 148  
NIP 554-109-56-06

arch. Marek Melwiński  
tel.(52) 371-99 95

NAZWA, ADRES OBIEKTU BUDOWLANEGO:  
Zespół budynków mieszkalnych wielorodzinnych przy ul. Gryfa Pomorskiego w Bydgoszczy

INWESTOR:  
Fordońska Spółdzielnia Mieszkaniowa

NAZWA RYSUNKU:  
PROFIL SIECI ROZDZIELCZEJ

PROJEKTANT:	mgr inż. Maciej Sakowski	upr. w specj. instalacyjnej upr. KUP/0129/POOS/14
SPRAWDZIŁ:	mgr inż. Piotr Siekierkowski	upr. w specj. instalacyjnej upr. KUP/0133/POOS/05
OPRACOWAŁ:	mgr inż. Paweł Matynka	
Branża: san.	Faza: P.W.	Data: 19.03.2015 Skala: 1:100/250 Nr rys.: 2