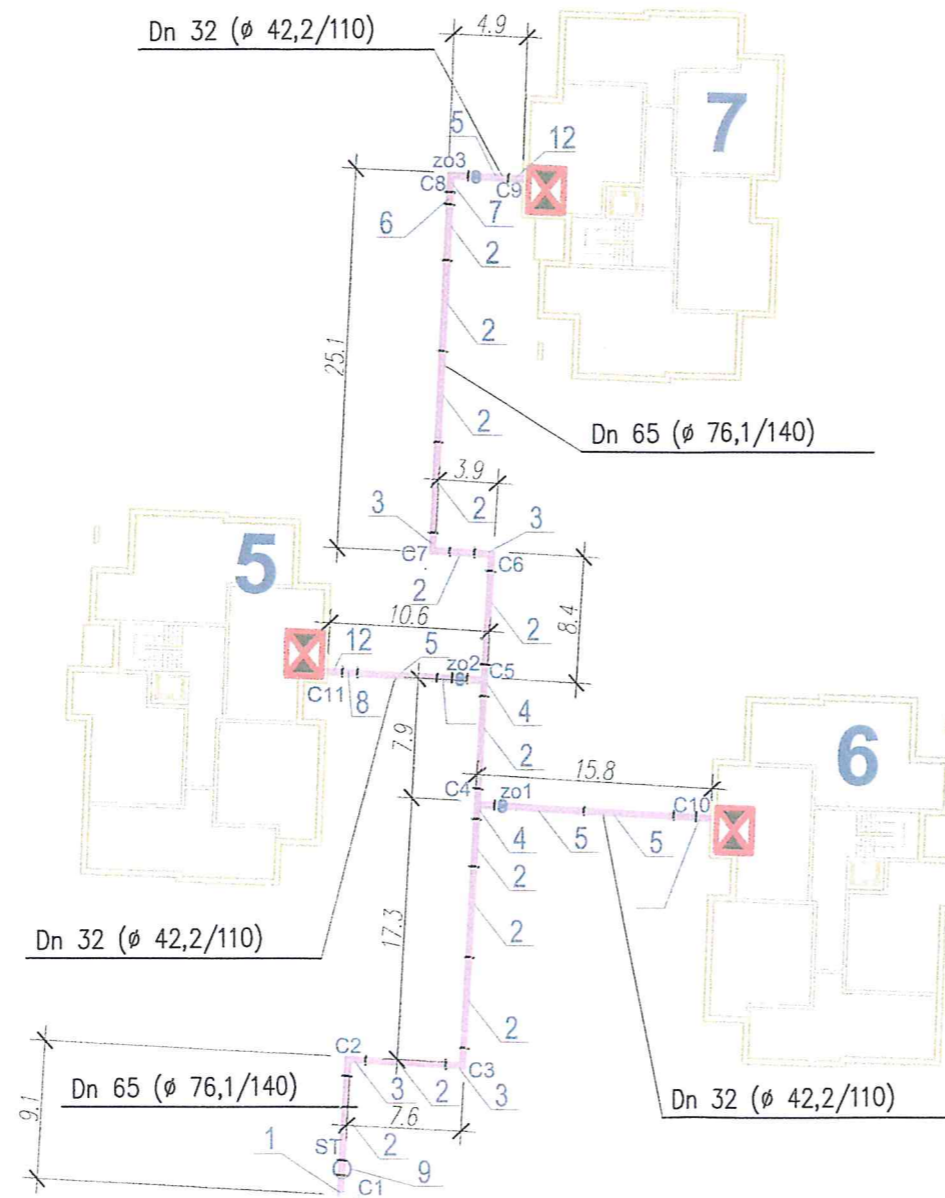


ZESPÓŁ BUDYNKÓW MIESZKALNYCH WIELORODZINNYCH Bydgoszcz ul. Gryfa Pomorskiego



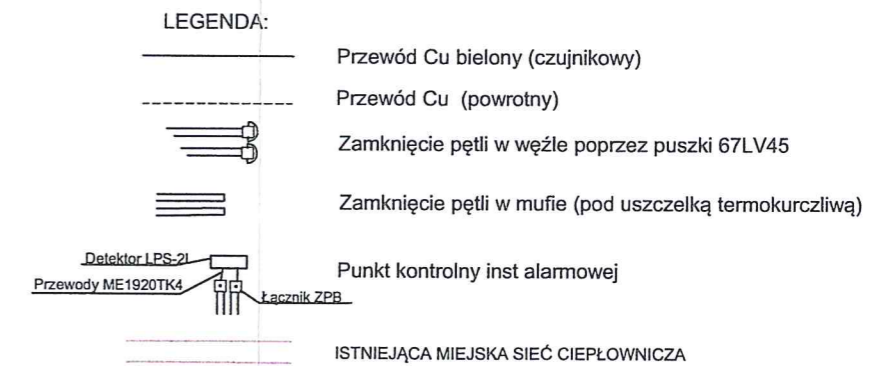
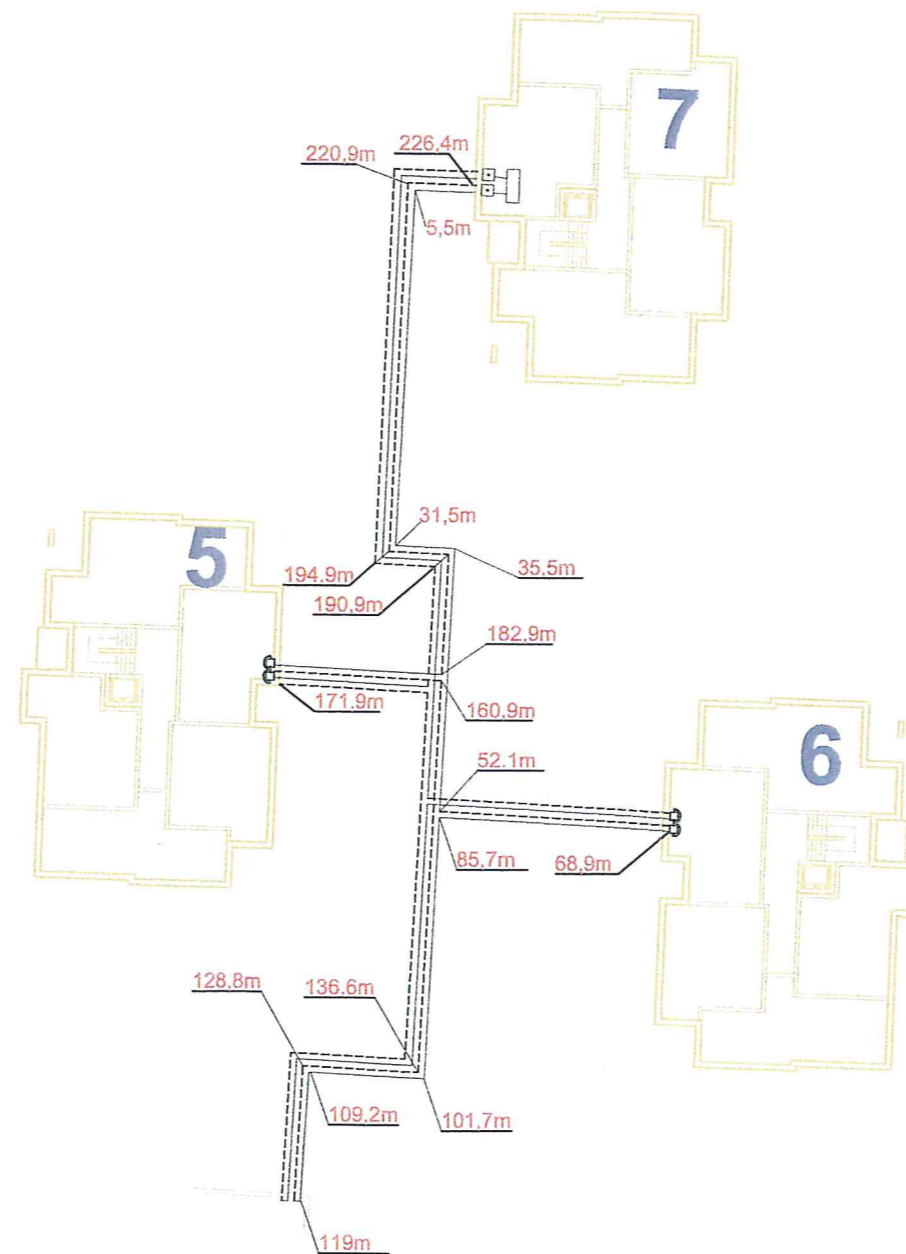
LEGENDA:

- ST STUDZIENKA ODCINAJĄCA DN1200
- ZO ZAWÓR ODCINAJĄCY ZE SKRZYŃKĄ
- ISTNIEJĄCA MIEJSKA SIĘĆ CIEPŁOWNICZA
- PROJ. SIĘĆ ROZDZIELCZA Z PRZYŁĄCZAMI
- ⊗ LOKALIZACJA WĘZŁA CIEPŁA

PROKAN
Piotr Siekierkowski www.prokan.pl
Opracowanie w zakresie branży sanitarnej:
Pracownia Budownictwa Inżynierskiego
PROKAN Piotr Siekierkowski
tel. 052 552 00 82, biuro@prokan.pl, www.prokan.pl

PRACOWNIA PROJEKTOWA 85-151 Bydgoszcz Al. Jana Pawła II 148 NIP 554-109-56-06		arch. Marek Melwiński tel.(52) 371-99 95		
NAZWA, ADRES OBIEKTU BUDOWLANEGO: Zespół budynków mieszkalnych wielorodzinnych przy ul. Gryfa Pomorskiego w Bydgoszczy INWESTOR: Fordońska Spółdzielnia Mieszkaniowa		NAZWA RYSUNKU: Schemat montażowy sieci ciepłej rozdzielczej		
PROJEKTANT:	mgr inż. Maciej Sakowski	upr. w specj. instalacyjnej upr. KUP/0129/POOS/14		
SPRAWDZIŁ:	mgr inż. Piotr Siekierkowski	upr. w specj. instalacyjnej upr. KUP/0133/POOS/05		
OPRACOWAŁ:	mgr inż. Paweł Matynka			
Branża: san.	Faza: P.W.	Data: 19.03.2015	Skala: 1:50	Nr rys.: 3

ZESPÓŁ BUDYNKÓW MIESZKALNYCH WIELORODZINNYCH Bydgoszcz ul. Gryfa Pomorskiego

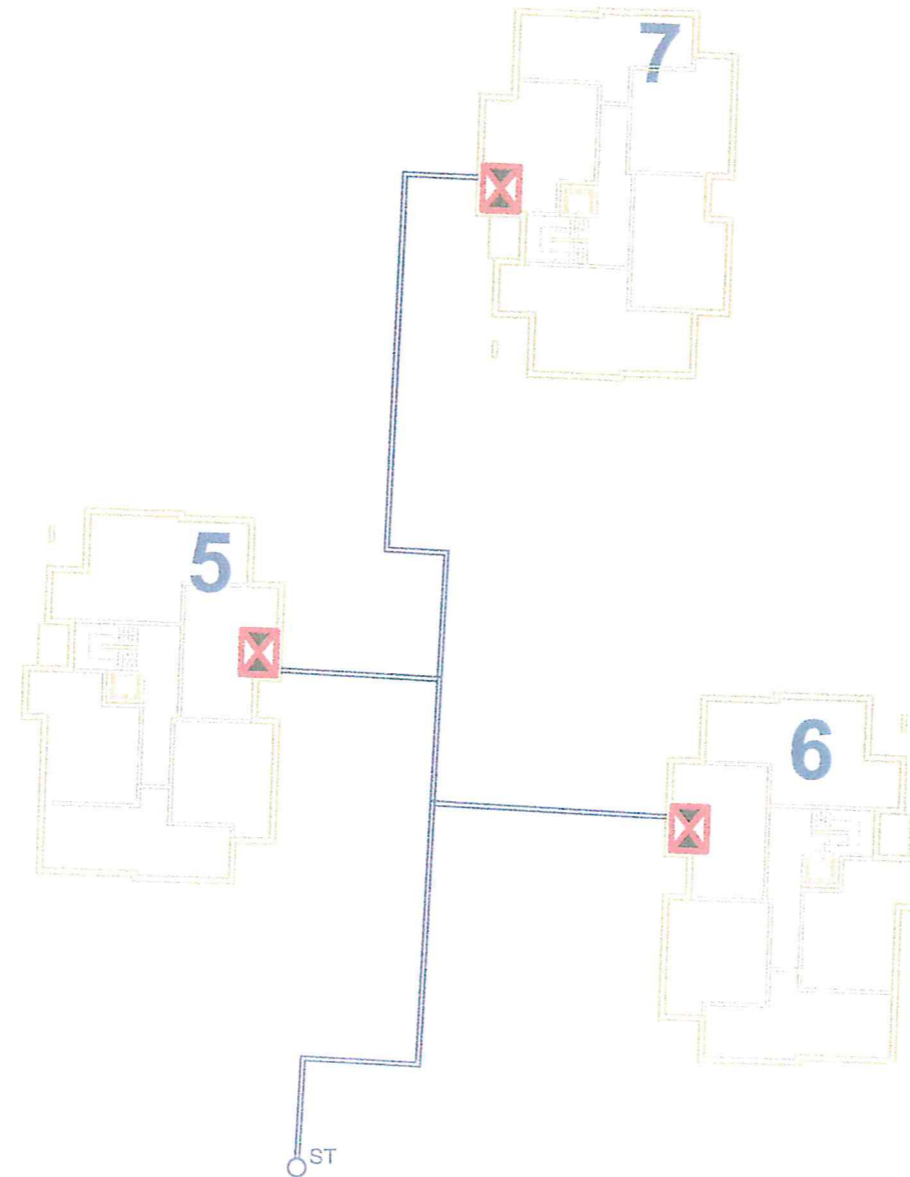


PROKAN
Piotr Siekierkowski www.prokan.pl

Opracowanie w zakresie branży sanitarnej:
Pracownia Budownictwa Inżynierskiego
PROKAN Piotr Siekierkowski
tel. 052 552 00 82, biuro@prokan.pl, www.prokan.pl

PRACOWNIA PROJEKTOWA 85-151 Bydgoszcz Al. Jana Pawła II 148 NIP 554-109-56-06		arch. Marek Melwiński tel.(52) 371-99 95		
NAZWA, ADRES OBIEKTU BUDOWLANEGO: Zespół budynków mieszkalnych wielorodzinnych przy ul. Gryfa Pomorskiego w Bydgoszczy INWESTOR: Fordońska Spółdzielnia Mieszkaniowa		NAZWA RYSUNKU: Schemat instalacji alarmowej sieci ciepłej rozdzielczej i przyłączy		
PROJEKTANT: mgr inż. Maciej Sakowski	upr. w specj. instalacyjnej upr. KUP/0129/POOS/14			
SPRAWDZIŁ: mgr inż. Piotr Siekierkowski	upr. w specj. instalacyjnej upr. KUP/0133/POOS/05			
OPRACOWAŁ: mgr inż. Paweł Matynka				
Branża: san.	Faza: P.W.	Data: 19.03.2015	Skala: 1:50	Nr rys.: 4

**ZESPÓŁ BUDYNKÓW
MIESZKALNYCH WIELORODZINNYCH**
Bydgoszcz ul. Gryfa Pomorskiego



LEGENDA:

- ST STUDZIENKA KABLOWA, ODCINAJĄCA DN1200
- ==== ISTNIEJĄCA MIEJSKA SIEĆ CIEPŁOWNICZA
- ==== PROJ. PRZEWODY KANALIZACJI TELETECHNICZNEJ
- ⊠ LOKALIZACJA WĘZŁA CIEPŁA

PROKAN
Piotr Siekierkowski www.prokan.pl

Opracowanie w zakresie branży sanitarnej:
Pracownia Budownictwa Inżynieryjnego
PROKAN Piotr Siekierkowski
tel. 052 552 00 82, biuro@prokan.pl, www.prokan.pl

PRACOWNIA PROJEKTOWA 85-151 Bydgoszcz Al. Jana Pawła II 148 NIP 554-109-56-06		arch. Marek Melwiński tel.(52) 371-99 95	
NAZWA, ADRES OBIEKTU BUDOWLANEGO: Zespół budynków mieszkalnych wielorodzinnych przy ul. Gryfa Pomorskiego w Bydgoszczy INWESTOR: Fordońska Spółdzielnia Mieszkaniowa		NAZWA RYSUNKU: Schemat kanalizacji teletechnicznej sieci ciepłej rozdzielczej i przyłączy	
PROJEKTANT:	mgr inż. Maciej Sakowski	upr. w specj. instalacyjnej upr. KUP/0129/POOS/14	
SPRAWDZIŁ:	mgr inż. Piotr Siekierkowski	upr. w specj. instalacyjnej upr. KUP/0133/POOS/05	
OPRACOWAŁ:	mgr inż. Paweł Matynka		
Branża: san.	Faza: P.W.	Data: 19.03.2015	Skala: 1:50 Nr rys.: 5